

Dreikantleisten

Schalungsprofile

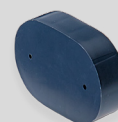
Montageelemente

Verbindungselemente

Dorntasche



Taschenhalter



Bezeichnung	Art.-Nr.	Maße (mm)	Länge (mm)	VE (St.)	Bezeichnung	Art.-Nr.	VE (St.)
Dorntasche	3000	50 x 80	150	170	Taschenhalter	3001	300